

PICADORA ELÉCTRICA B 98, 32/100

Encontrará todas las opciones de equipamiento de la EW B 98 / 32/100 en las páginas 14 y 15 de este folleto.

Potencia compacta

En el modelo inicial de K+G destacan claramente su manejo sencillo y potentes prestaciones. Con una capacidad en la tolva de 35 litros, procesa 15 kilos de carne y otros productos en minutos y sin ningún esfuerzo. La eficiencia también caracteriza la limpieza de nuestro sistema de picado; su cierre rápido garantiza la extracción de la carcasa del sinfín en un tiempo mínimo.

DOS SISTEMAS DE CORTE PARA SU USO INDIVIDUAL

En cuanto al sistema de corte, usted elige: Para un picado especialmente cuidadoso, dispone del sistema de corte Unger B 98 (EW B 98 mm) Consta de precortadoras, dos cuchillas, cuatro discos perforados de tamaños distintos y dos anillos de inserción. Para la elaboración de carne picada, se recomienda el sistema de corte Enterprise (EW 32/100 mm), que consta de una cuchilla en cruz de cuatro aspas y el disco perforado final. Máxima flexibilidad para su uso individual

SISTEMAS DE CORTE

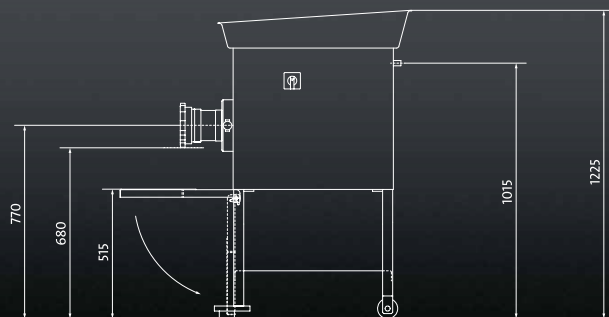
dos variantes distintas (Unger/Enterprise) para obtener resultados perfectos según producto

RUEDAS

en dos soportes para mover fácilmente la máquina y lograr una máxima manejabilidad

DIMENSIONES

Picadora eléctrica EW B 98, 32/100



Todas las dimensiones se indican en mm



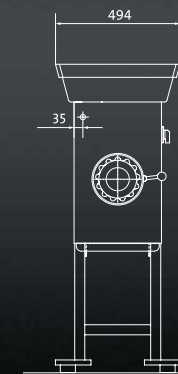
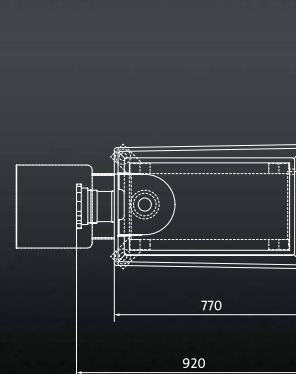
CARCASA DEL SINFÍN

fácil extracción de la carcasa del sinfín – si es necesario, se puede almacenar en lugar fresco por separado



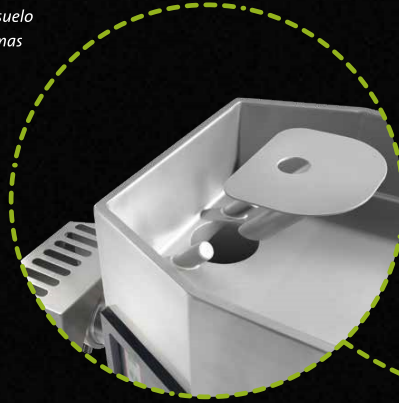
DATOS TÉCNICOS

	Picadora eléctrica EW B 98 con sistema de corte Unger	Picadora eléctrica EW 32/100 con sistema de corte Enterprise
Tipo	640	640
Tensión de servicio	400V / 50 Hz	400V / 50 Hz
Potencia de conexión nominal	3 kW	3 kW
Intensidad nominal	5,3 A	5,3 A
Fusible previo del cliente	16 A gL/gG	16 A gL/gG
Potencia de procesamiento de carne fresca	10–15 kg/min.	10–15 kg/min.
Capacidad del cuenco / la tolva	35 l	35 l
Nivel sonoro en funcionamiento en seco	aprox. 36 dBA	aprox. 36 dBA
Peso	108 kg	108 kg



PROTECCIÓN MANUAL

con una gran distancia al suelo
para introducir sin problemas
piezas grandes



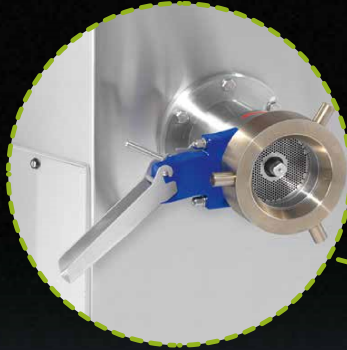
PICADORA ELÉCTRICA D 114

La profesional para la seguridad
en la higiene

Nuestra picadora para embutido convence por su gran potencia y funcionamiento silencioso, para un corte perfecto y homogéneo. Además, destaca por una conexión de enjuague que permite su fácil limpieza también en el interior de la máquina, aportando una óptima higiene. La limpieza también resulta especialmente segura por la protección manual extraíble en el tubo de llenado: si se retira, las máquinas se detienen automáticamente, evitando accidentes.

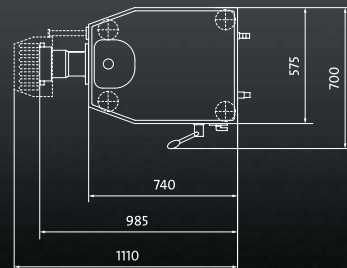
LLENADO SENCILLO Y RÁPIDO

Otra ventaja: La gran abertura de llenado no solo facilita el llenado, sino que lo hace más rápido, para tiempos de procesado cortos, una eficiente limpieza y un mejor rendimiento.



CLASIFICADOR

en la versión manual, destaca por su sencillo montaje y desmontaje sin herramientas, facilitando así la limpieza, con un resultado de la clasificación visible inmediatamente y reajutable si es necesario (clasificador neumático disponible para WW E 130 y G 160)



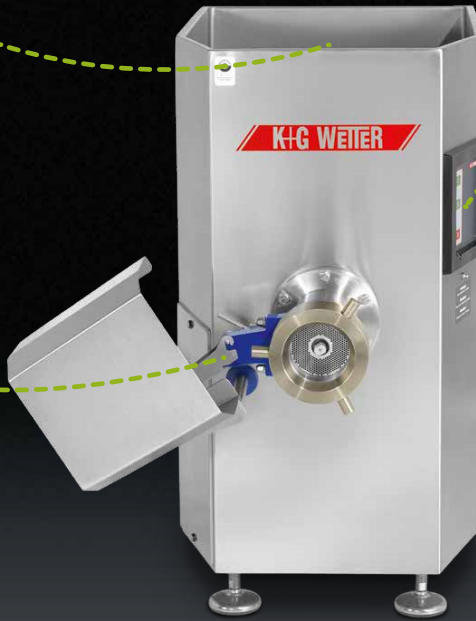
TECLADO LAMINAR

o interruptor manual (según versión)
para un manejo sencillo e intuitivo



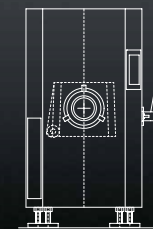
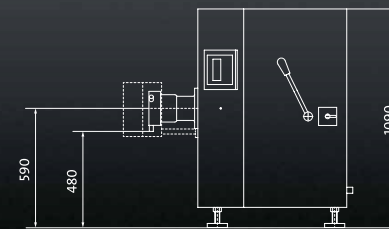
DISPOSITIVO DE EXPULSIÓN

garantiza mecánicamente el desmontaje sencillo
del sinfín de carne y el juego de corte, aunque
haya restos de producto en la carcasa



DATOS TÉCNICOS

	Picadora eléctrica EW D 114 Interruptor manual de una / dos velocidades	Picadora eléctrica EW D 114 Teclado laminar de una / dos velocidades
Tipo	403	403
Tensión de servicio	400V / 50 Hz	400V / 50 Hz
Potencia de conexión nominal / amplificada	5,5 kW / 6 kW	5,5 kW / 6 kW
Intensidad nominal / amplificada	11,4 A / 13,3 A	11,4 A / 13,3 A
Fusible previo del cliente / amplificado	16 A gL/gG / 20 A gL/gG	16 A gL/gG / 20 A gL/gG
Potencia de procesamiento de carne fresca	hasta 25 kg/min.	hasta 25 kg/min.
Capacidad del cuenco / tolva	55 l	55 l
Presión del agua conexión de enjuague	máx. 1 bar	máx. 1 bar
Nivel sonoro en funcionamiento en seco	aprox. 64 dBA	aprox. 64 dBA
Peso	300 kg	300 kg



DIMENSIONES

Picadora eléctrica EW D 114

Todas las dimensiones se indican en mm

Encontrará todas las opciones de equipamiento de la EW D 114 en las páginas 14 y 15 de este folleto.